

自然對流試驗機 (NC OVEN)
Natural Convection Oven Chamber



自然對流試驗機 (NC OVEN) Natural Convection Oven Chamber

High Technology 科技創新技術



高科技加熱系統
採用多點精密加熱設計，提高量測準確性。



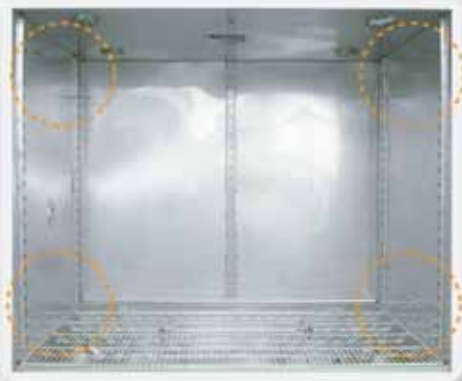
極佳溫度均勻度
提供最佳之分佈均勻性。



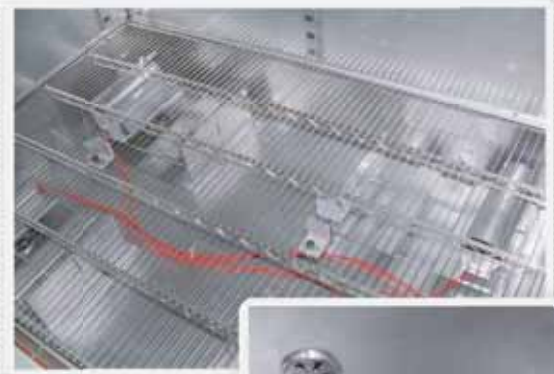
熱傳導分析
搭配數位式資料收集器，有效量測待測品之表面溫度。



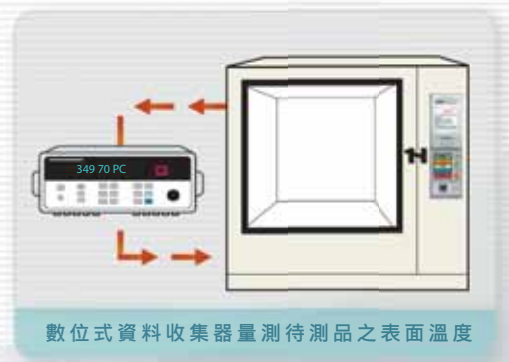
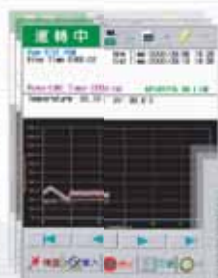
循環裝置 (選配)
提高升溫速率 & 控制穩定規劃。



● 測試區圖示 (8支sensor)



Touch panel (NC OVEN-2005)
彩色觸控式控制器



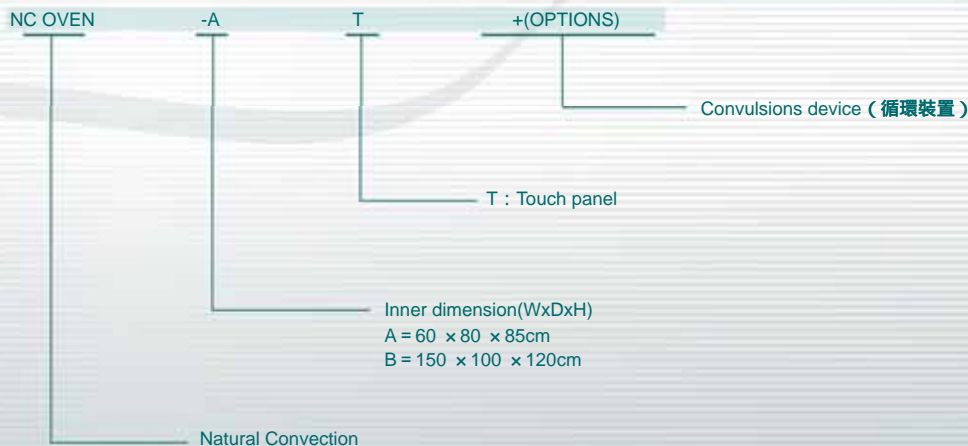
自然對流試驗機規格表 NC OVEN Chamber System

規 格	NC OVEN-A	NC OVEN-B
內箱尺寸(Inside dimensions(W D H)cm)	60 × 80 × 85	150 × 100 × 120
外箱尺寸(Outside dimensions(W D H)cm)	111 × 95 × 150	202 × 115 × 185
內容積(Inside capacity) / 公升(Liter)	408L	1800L
加熱方式	多點精密加熱系統 Precise heating system	
溫度範圍(Temperature range)	40 80	
溫度分佈均勻度(Temperature uniformity)	± 2	
升溫時間(Heating time (20 -H.T.)min)	60分鐘內 (室溫 70) / 70分鐘內 (室溫 80) (包含穩定時間)	
控制精度	± 0.5 (穩定後30min)	
解析度(resolution)	0.01	
控制器(Controller)	8.4吋彩色直立式觸控TFT繁體英顯示微電腦控制器	
資料拷貝方式	標準配備：USB2.0(400M/S)	
待測品物理量收集	20軌(溫度)	
溫度感知器	8組溫度感知器入力JIS (RTD) PT-100 ohm (白金)	
觀測試窗材質	壓克力	
內箱材料(Internal material)	SUS # 304 不銹鋼鏡面鋼板氬焊無縫全熔接	
外箱材料(External material)	SUS # 304 3B 不銹鋼砂面鋼板與配色鋼板烤漆任選	
保溫材質	PU發泡斷熱材質	
測試孔	5/10公分測試孔	
安全裝置	緊急抽風裝置、漏電斷路器、後衛高溫保護器、空焚防止保護器 外部安全保護檢知介面、安全保護警備出力	
標準裝備	不銹鋼柵盤一片、使用說明書、保養手冊	
電源(Power source)	AC 220V 單相 60Hz & AC 380V 三相 60Hz	
重量(Weight)(Approx.)(kg)		

以上規格, 請以實體報價為主, 最終解釋權歸本公司所有

(For above accessories, their actual specifications may vary.The right of final interpretation belongs to our company.)

Model Code



www.kson-cn.com

昆山慶聲電子科技有限公司

昆山 江蘇省昆山市周市鎮陸楊迎賓西路3號

TEL : (0512)57764900

FAX : (0512)57764100

E-mail : kson@kson.cn

東莞 廣東省東莞市黃江鎮黃江大道547號

TEL : (0769)83517581

FAX : (0769)83517580

E-mail : kson-dg@kson.cn

營業項目-

恆溫恆濕機(標準型/超低濕型/等溫型/太陽能專用/光顯示器專用)/KES應力篩選試驗機/冷熱衝擊機(三箱氣體式/二箱移動式)/等均溫快速溫變試驗機/氙弧燈耐候試驗機/自然對流試驗機/恆溫恆濕室/高壓加速壽命試驗機/小型壓力鍋/複合型環境試驗機/智慧型高阻計/超高阻計/精密溫濕度計/切換式超高電阻箱/導通電阻量測系統/數位收集系統/高速離子遷移量測系統/表面絕緣電阻量測系統/e化管理系統/預燒室/蒸氣老化壽命試驗機/實驗室機台管理系統